



# MONTHLY MEMBERSHIP PROGRESS REPORT

District 101 B

Results as of: 2/29/2016

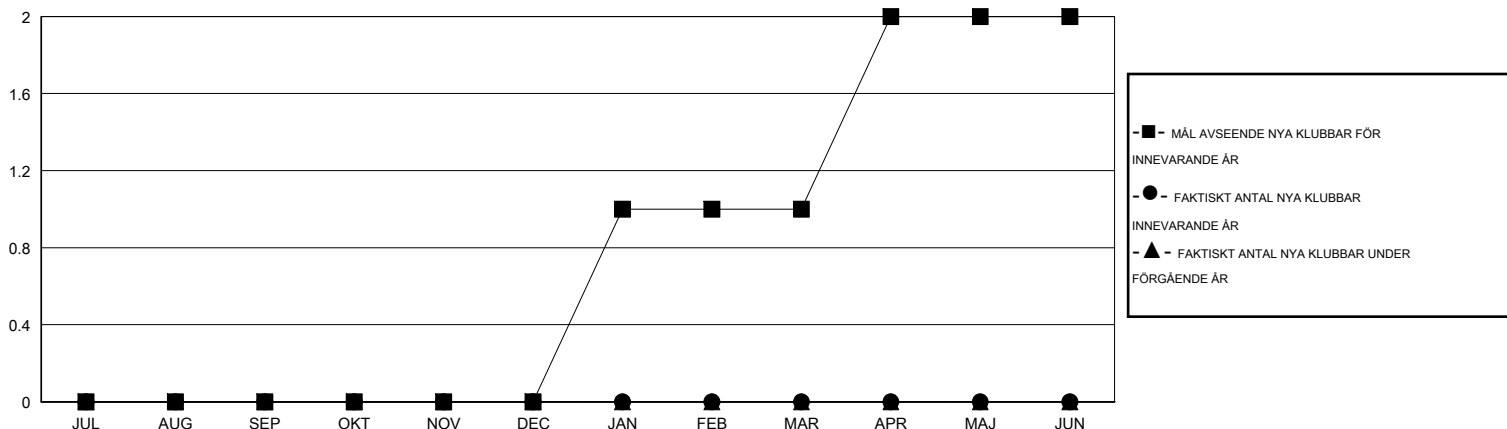
GMT: Kenneth Persson

OMRÅDE SWEDEN

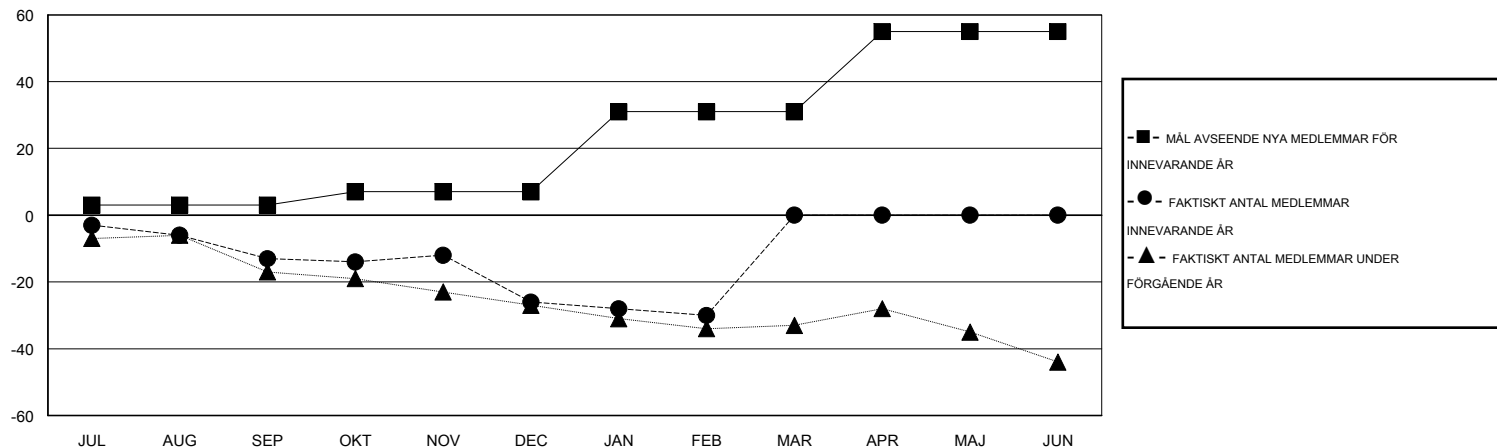
GMT KO 4

| Klubbar                |                          |             |                 |                          | Medlemmar              |                            |                                    |                   |                          |
|------------------------|--------------------------|-------------|-----------------|--------------------------|------------------------|----------------------------|------------------------------------|-------------------|--------------------------|
| RESULTAT FÖR 2015-2016 |                          |             |                 |                          | RESULTAT FÖR 2015-2016 |                            |                                    |                   |                          |
| KVARTAL                | MÅL AVSEENDE NYA KLUBBAR | NYA KLUBBAR | AVFÖRDA KLUBBAR | NETTOTILLVÄX T/MINSKNING | KVARTAL                | MÅL AVSEENDE NYA MEDLEMMAR | CHARTER OCH TILLAGDA NYA MEDLEMMAR | AVFÖRDA MEDLEMMAR | NETTOTILLVÄX T/MINSKNING |
| JUL/AUG/SEP            | 0                        | 0           | 0               | 0                        | JUL/AUG/SEP            | 3                          | 5                                  | 18                | -13                      |
| OKT/NOV/DEC            | 0                        | 0           | 0               | 0                        | OKT/NOV/DEC            | 4                          | 15                                 | 28                | -13                      |
| JAN/FEB/MAR            | 1                        | 0           | 0               | 0                        | JAN/FEB/MAR            | 24                         | 9                                  | 13                | -4                       |
| APR/MAJ/JUN            | 1                        | 0           | 0               | 0                        | APR/MAJ/JUN            | 24                         | 0                                  | 0                 | 0                        |

MÅL OCH FAKTISKT ANTAL NYA KLUBBAR



MÅL OCH FAKTISKT ANTAL MEDLEMMAR



|                          |                                                      |                               |
|--------------------------|------------------------------------------------------|-------------------------------|
| NEDLAGDA KLUBBAR: 0      | 15 CLUBS OF 48 TOG UPP EN ELLER FLER NYA MEDLEMMAR   | <b>KÖNSFÖRDELNING</b>         |
|                          |                                                      | MAN 786 (81.54%)              |
|                          |                                                      | KVINNA 178 (18.46%)           |
| <b>AVFÖRDA MEDLEMMAR</b> | <a href="#">KLICKA HÄR FÖR INFORMATION OM STATUS</a> | <b>FAMILJEMEDLEMMAR</b> 106   |
| AVLIDNA 10               |                                                      | HUVUDMAN I HUSHÄLLET 53       |
| NEDLAGD KLUBB 0          |                                                      | INGEN HUVUDMAN I HUSHÄLLET 53 |
| ÖVRIGA 49                |                                                      |                               |
| <b>TOTAL 59</b>          |                                                      |                               |